

La Communauté des chrétiens est un mouvement pour un renouveau religieux, qui ouvre aux consciences actuelles l'accès à l'être et à l'œuvre du Christ ; à cette fin, les sacrements y sont célébrés sous une forme renouvelée.

Fondation et développement

La Communauté des chrétiens a été fondée en 1922 sous l'impulsion, entre autres, de pasteurs et théologiens protestants soucieux de retrouver une profondeur de compréhension de la Révélation chrétienne et de leur pratique sacramentelle. Ils sollicitèrent Rudolf Steiner¹, fondateur de l'anthroposophie, auprès duquel ils savaient pouvoir trouver à la fois une écoute et une réponse à leurs questionnements.

Après de nombreuses rencontres naquit ce nouveau mouvement sacramentel chrétien, indépendant et des Églises existantes et de la Société anthroposophique.

La Communauté des chrétiens reconnaît la mort et la résurrection du Christ comme l'événement central de toute l'histoire de l'humanité, auquel chacun est invité à se lier selon la résonance qu'il provoque en son âme.

Les Évangiles et les sacrements sont au cœur des échanges et études communautaires.

Les **sacrements célébrés** sont les suivants :

- Le Baptême
- La Confirmation
- L'Entretien sacramentel (Confession)
- L'Acte de consécration de l'homme (Eucharistie)
- Le Mariage
- L'Ordination
- L'Extrême-onction.

Devenir membre

Toute personne peut participer librement et à sa mesure à tout sacrement et à toute activité proposée.

Il est également possible de devenir membre de la Communauté des chrétiens lorsqu'on éprouve un lien essentiel avec ce mouvement.

Organisation et vie économique

La Communauté des chrétiens – mouvement pour un renouveau religieux – en France fédère les communautés locales qui pourvoient à l'existence matérielle des prêtres actifs en France.

Chaque communauté locale a une existence autonome sous forme d'association culturelle (loi 1905) ou de droit local en Alsace.

La Communauté des chrétiens n'est pas subventionnée. Elle vit des dons de ses membres et amis. Chacun décide de sa participation économique, sous forme de contributions régulières et de dons occasionnels, déductibles des impôts, conformément à la législation en vigueur. L'association est habilitée à recevoir des legs.

La participation aux cultes, aux études et autres activités est ouverte à tout public, sans conditions préalables.

Présence dans le monde

La Communauté des chrétiens est présente sur tous les continents.

Il existe actuellement 301 communautés et filiales dans le monde, dont 8 en France (voir le site web).

¹ Rudolf Steiner (1861-1925) est le fondateur de l'anthroposophie, laquelle tient compte de la dimension spirituelle de l'homme et du monde, et dont découlent, entre autres, la pédagogie Waldorf (les écoles « Steiner »), la médecine anthroposophique, l'agriculture biodynamique, l'eurythmie et l'idée de tri-articulation de l'organisme social.

La Communauté des chrétiens dans le Bas-Rhin fut la première en France, fondée en 1949 à Strasbourg.

Il n'y a actuellement aucun prêtre résident et le prêtre référent est celui de la Communauté des chrétiens du Haut-Rhin.

Grâce à la solidarité d'autres prêtres, notamment de Suisse, l'Acte de consécration de l'homme peut être célébré régulièrement.

Conférences, études de l'Évangile et rencontres sont proposées au fil de l'année. Une bibliothèque de prêt bien fournie (en français et en allemand) est à disposition.

CONTACT :

Strasbourg@lacommunauteschretiens.fr

Tél. 03 88 32 36 91

RIB :

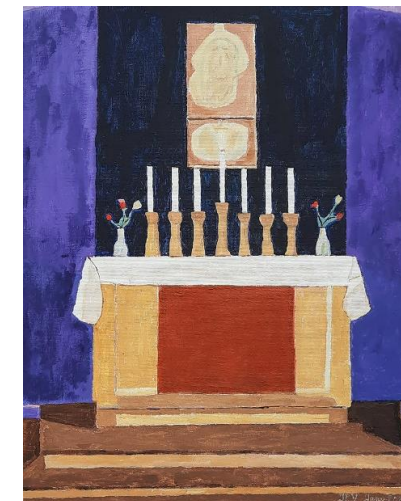
La Communauté des chrétiens dans le Bas-Rhin
CCM STRASBOURG EUROPE
IBAN FR76 1027 8010 0900 0232 4200 184

Illustration : *La Chapelle Saint-Michel à Strasbourg*
Peinture de Jean-Pierre Vienne

Les Communautés des chrétiens en France :

- ALÈS (SUD-EST)
12 bis, rue de la Bergerie 30100 ALÈS
Tél. : 04 66 83 71 05
- CHATOU (ILE-DE-FRANCE)
Chapelle Saint-Martin
17, rue Léon Barbier 78000 CHATOU
Tél. : 07 52 63 70 24 ; 06 28 28 72 05
- COLMAR (HAUT-RHIN)
3, rue de St Gilles 68000 COLMAR
Tél. : 06 01 77 51 41
- PARIS
Chapelle Saint-Jean
67, rue Daguerre 75014 PARIS
Tél. : 07 52 63 70 24 ; 06 28 28 72 05
- PYRÉNÉES
G. Oliver – Tél. : 06 34 16 46 01 (Pau)
J. Albrecht – Tél. : 06 80 81 91 38 (Ariège)
- SAINT-MENOUX (ALLIER)
Chapelle Colomban
1, rue des Roses 03210 SAINT-MENOUX
Tél. : 04 70 47 33 40
- STRASBOURG (BAS-RHIN)
Chapelle Saint-Michel
8, rue de Rosheim 67000 STRASBOURG
Tél. : 03 88 32 36 91
- TROYES (AUBE)
3 bis, rue des Quinze-Vingts 10000 TROYES
Tél. : 03 25 79 06 10 ; 03 25 41 74 56

La Communauté des chrétiens
– mouvement pour un renouveau religieux –



Chapelle Saint-Michel
8 rue de Rosheim
67000 Strasbourg